

A woman wearing a beige hijab and a grey blazer is smiling and looking towards a man. The man, wearing a dark suit and glasses, is gesturing with his hands as if explaining something. They are in a modern office setting with a large window and green plants in the background.

Business Plan Consulting Report

Establishing a medical
practice near Moran
station

Presentation Overview

지역 및 인구 통계 소개

본 보고서에서는 지역 및 인구 통계를 소개하여 의료 실무에 대한 이해를 돕고 있습니다.

시장 분석 및 대상 그룹 식별

시장 분석을 통해 의료 실무에 대한 대상 그룹을 정확하게 식별하고 있으며, 이를 바탕으로 보다 효율적인 마케팅 전략을 제시합니다.

의료 실무 및 인력 권장 사항

본 보고서의 세 번째 섹션에서는 공간과 인력에 적합한 의료 실무 및 인력 권장 사항을 제시합니다.

의료 실무 비즈니스 전략 개요

본 보고서의 마지막 섹션에서는 의료 실무 비즈니스 전략 개요를 제시합니다. 이를 바탕으로 성공적인 의료 비즈니스 운영을 위한 전략을 수립합니다.



Introduction to the Area

지리적 위치

성남시는 경기도의 중심부에 위치하여 교통, 교육, 경제 및 문화적 중심지로 자리 잡고 있습니다.

Moran 역 근처

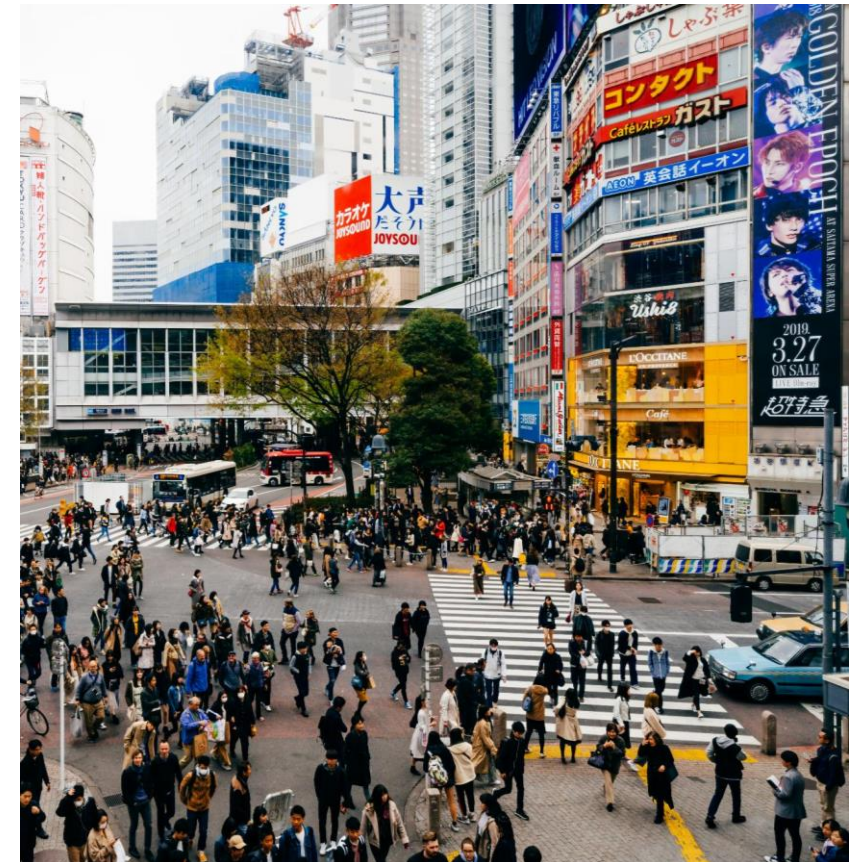
Moran역 근처 지역은 상업 건물과 보행자 통행량으로 유명합니다.

인구 통계

성남시는 인구 밀도가 높으며 젊은 전체 인구의 비율이 높습니다. 이는 의료 서비스에 대한 수요 증가를 의미합니다.

의료 서비스 잠재력

성남시는 인구 밀도가 높고 의료 서비스에 대한 수요가 높아 의료 서비스 산업에 대한 잠재력이 높습니다.



Location Overview

Foot Traffic

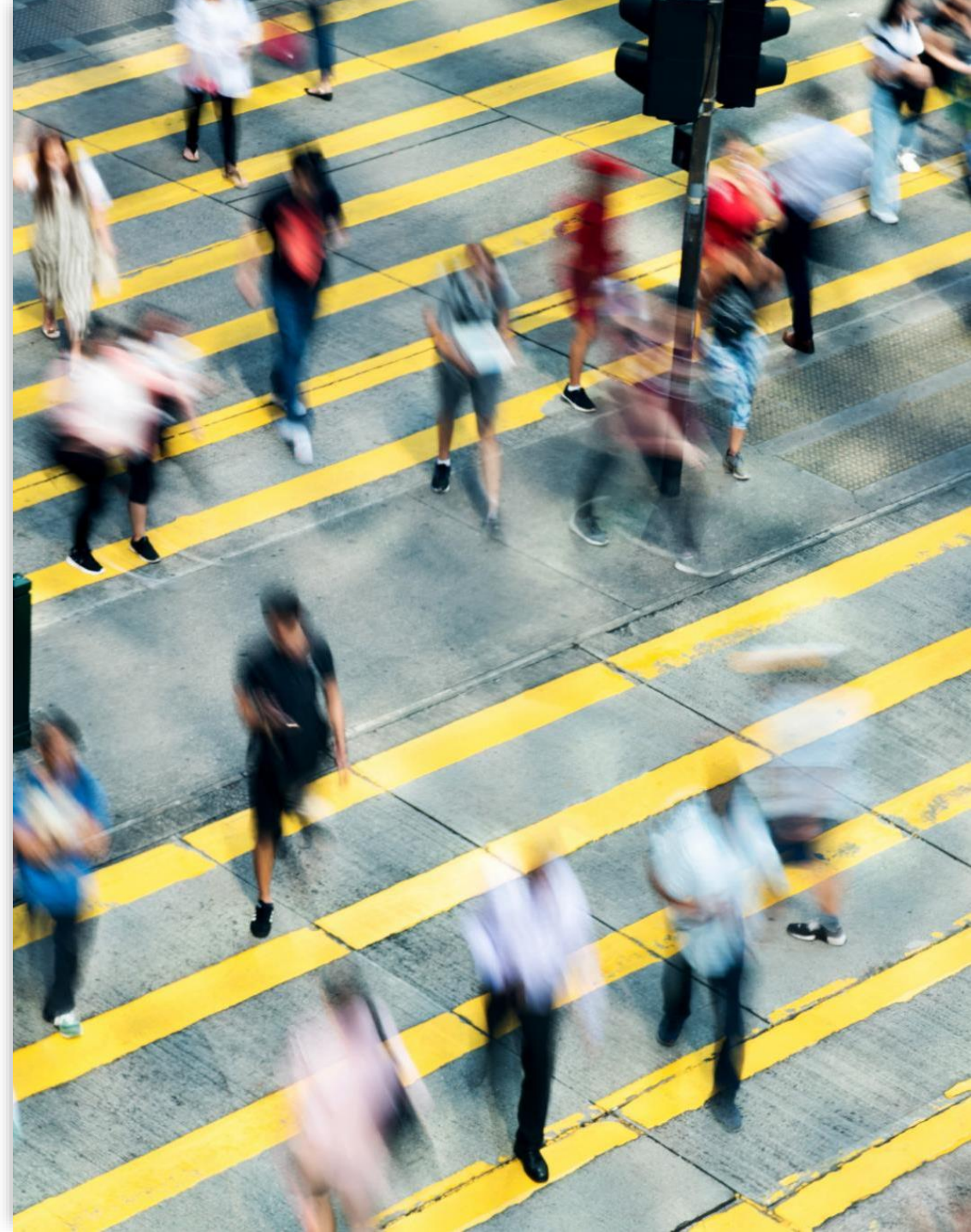
The location near Moran station has a high amount of foot traffic, making it an attractive area for businesses that rely on high visibility and customers on foot.

Accessibility

The location is easily accessible by car, bike, and public transportation, making it convenient for people to visit and commute to work.

Proximity to Public Transportation

The location near Moran station is in close proximity to public transportation, making it an easy commute for those who rely on buses and trains to get around.



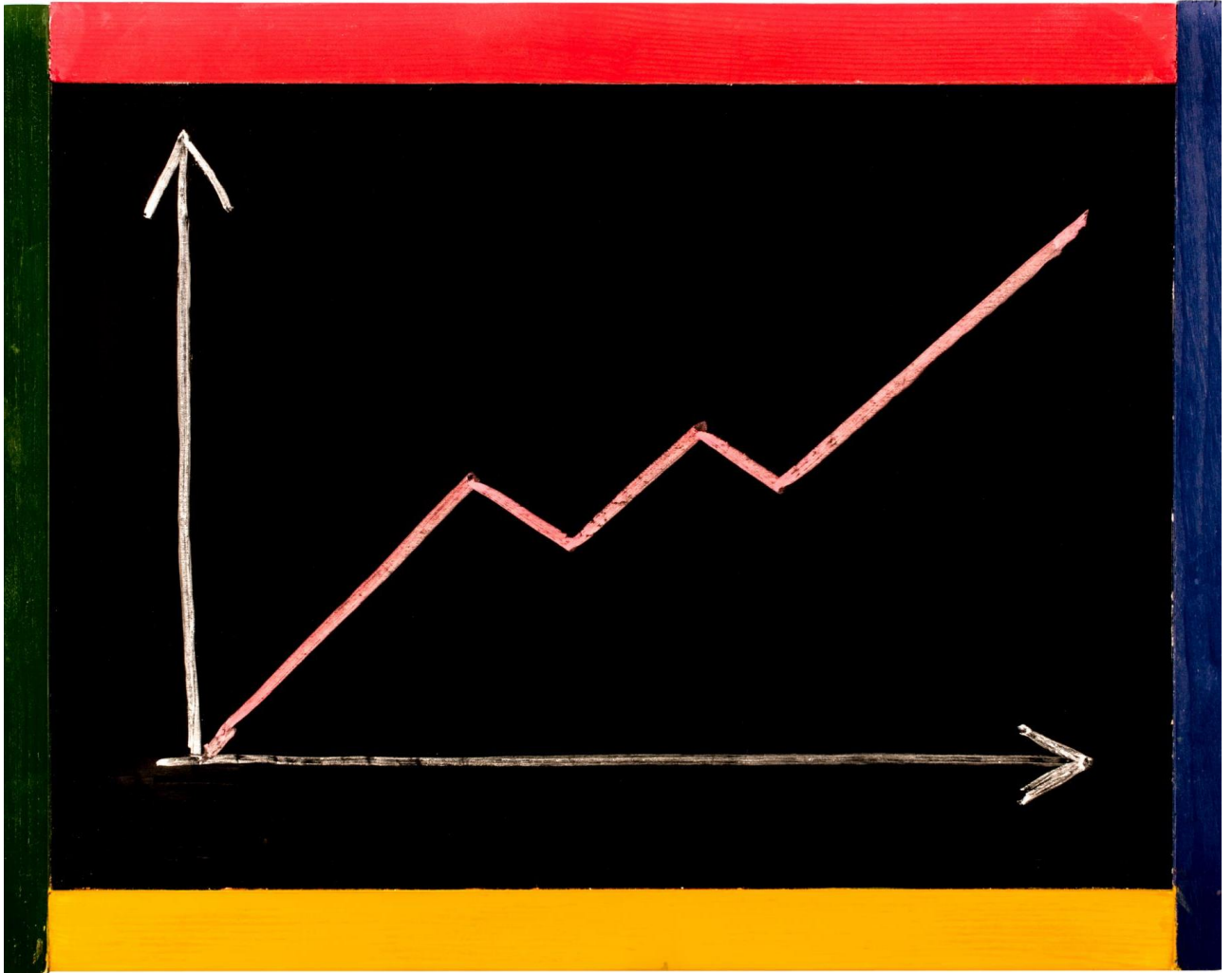
Population Statistics

지역의 인구 통계, 연령, 성별 및 소득 수준 등을 분석하여 의료 실습의 대상 시장을 파악하는 데 도움이 됩니다.



Competition Assessment

지역 내의 경쟁 업체, 의료 전문 분야 및 제공 서비스의 종류를 분석합니다. 이 데이터는 문제가 되는 의료 업체를 대상으로 시장에서 누락된 부분을 확인하는 데 도움이 됩니다.



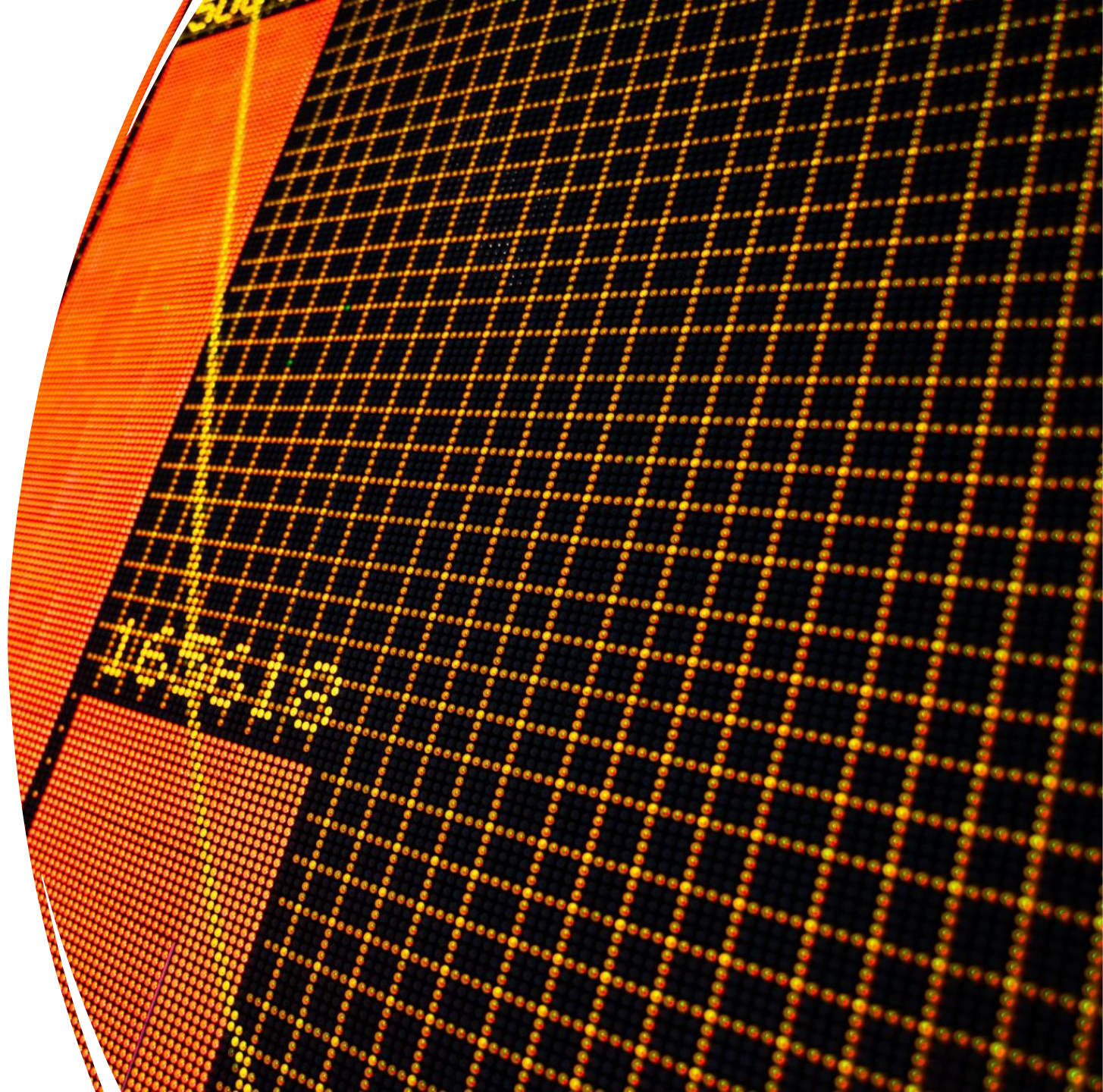
Market Analysis

시장 동향 분석

시장 동향 분석을 통해 의료 서비스 수요, 성장률 및 기타 시장 지표를 분석합니다.

타겟 시장 식별

의료 실천을 위한 타겟 시장을 식별합니다.



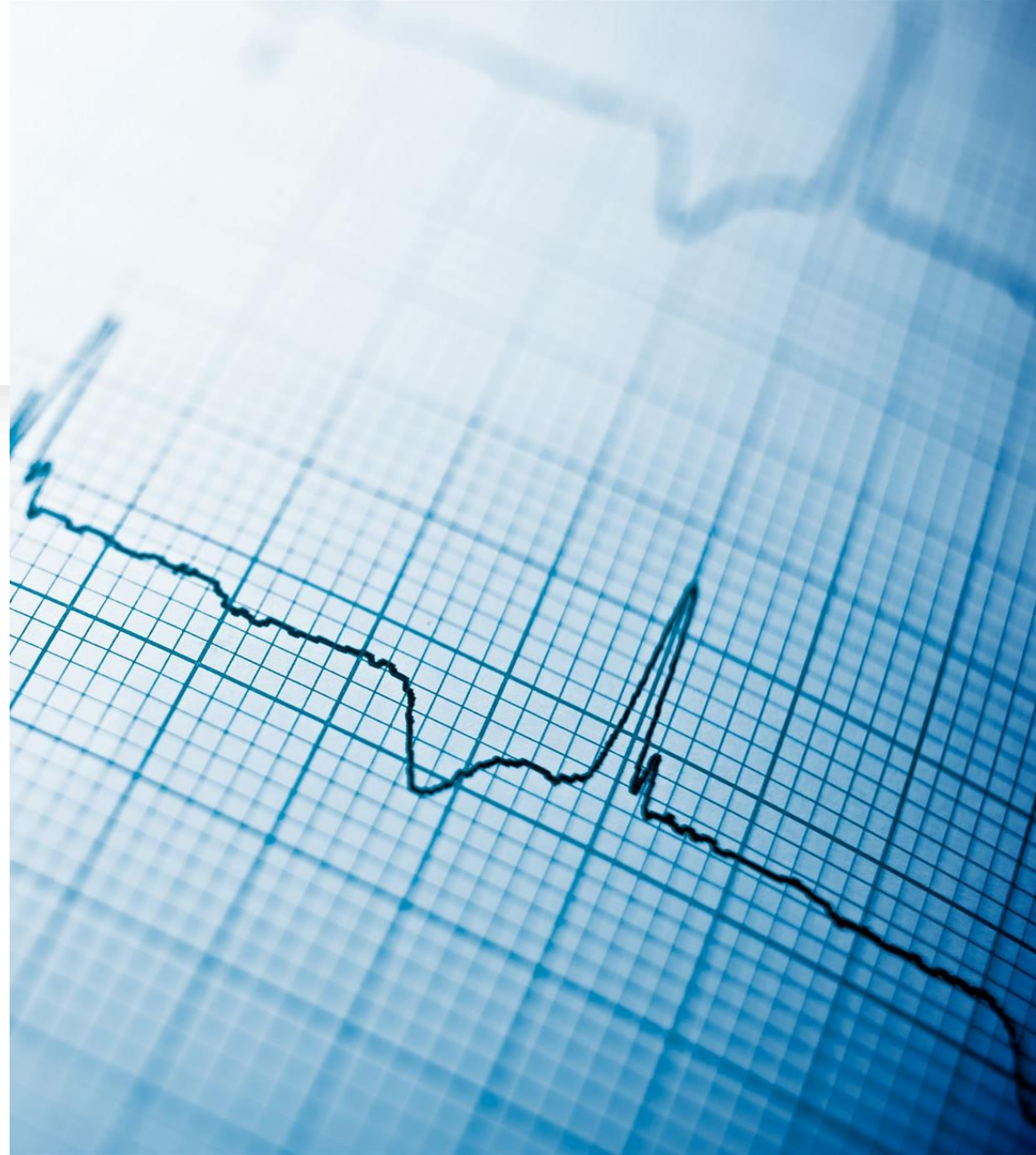
Market Trends

의료 서비스 수요

의료 서비스의 수요는 증가하고 있으며, 노령 인구가 늘어남에 따라 더욱 증가할 것으로 예상됩니다.

산업 성장률

의료 산업은 꾸준한 성장률을 보이고 있으며, 이러한 성장은 앞으로도 계속될 것으로 예상됩니다.



Target Market Analysis

의료 기관의 대상 시장을 파악하여 연령, 성별, 소득 수준 및 기타 인구 특성을 파악합니다. 이러한 데이터는 대상 시장에 맞춘 의료 서비스 및 마케팅 전략을 수립하는 데 도움이 됩니다.



Medical Practice Recommendations

시장 분석

시장 분석을 통해 공간에 적합한 의료 실무 유형을 권장하며, 급여 및 수익성을 최적화하기 위해 특정 의료 전문 분야의 수요를 파악합니다.

직원 권장

공간의 요구 사항에 맞게 적절한 의료 직원의 수를 권장합니다. 의료 직원의 역할과 책임을 이해하고 일정에 따라 적절한 인력 배치를 추천합니다.

수요 예측

능동적으로 공간에 적합한 특정 의료 전문 분야의 수요를 파악하여 해당 의료 전문 분야에 대한 권장 및 기회를 제공합니다.





Specialties Assessment

인구 통계 및 경쟁 분석을 기반으로 지역에서 수요가 높은 의학 분야를 식별합니다.
이 데이터는 의료 실천의 서비스를 대상 시장에 맞추는 데 도움이 됩니다.

Staffing Recommendations

의료 실무에서 권장하는 적정 의사, 간호사 및 지원 직원의 인원수는 의료 실무의 성격에 따라 결정됩니다. 인원수 결정은 의료 실무의 실제 상황을 고려하여 이루어져야 하며, 잘못된 인원수 예측은 의료 실무의 효율성 및 수익성에 영향을 미칠 수 있습니다.



Business Strategies

마케팅 전략

의료 기관의 성공적인 마케팅 전략은 신뢰성, 범위, 비용 효율성, 맞춤법 및 고객 서비스를 강조하는 것입니다.

재무 계획

재무 계획은 수익성, 비용 관리, 현금 흐름 관리, 확장 및 자금 조달에 초점을 맞추어야 합니다.



Marketing Plan

대상 시장

의료 기관의 대상 시장을 정확하게 식별하고 이들의 요구사항을 이해하는 것이 중요합니다. 이를 토대로 적절한 마케팅 전략을 수립할 수 있습니다.

브랜딩 전략

의료 기관의 브랜딩 전략은 기관의 이미지와 목표를 반영해야 합니다. 로고, 색상, 글꼴 및 기타 시각적 요소는 환자에게 전달되는 중요한 메시지입니다.

광고 채널

광고 채널을 선택할 때 환자의 타겟 그룹과 마케팅 목표를 고려해야 합니다. 광고 채널은 온라인 광고, 전화 직접 마케팅, 지면 광고, 방송 광고 등이 있습니다.



Financial Plan

Startup Costs

The startup costs include all the expenses required to open the medical practice, such as rent, equipment, supplies, and licenses. A detailed analysis of startup costs is essential to create a realistic and accurate financial plan.

Operating Expenses

The operating expenses include all the ongoing daily expenses to run the medical practice, such as salaries, rent, utilities, insurance, and marketing. A detailed analysis of operating expenses is required to determine the profitability of the medical practice.

Revenue Projections

Revenue projections are an essential part of a financial plan. It includes all the revenue streams such as consultation fees, diagnostic fees, and therapy fees. A detailed analysis of revenue projections is required to estimate the return on investment and profitability of the medical practice.

